



KS-C1

Инструкции за употреба

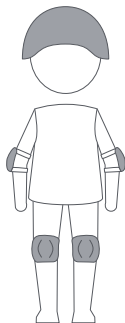
ОРИГИНАЛЕН ПРЕВОД

Внимание

Благодарим ви, че избрахте KS-C1!

Тази тротинетка е специално проектирана за удобно и безопасно управление от деца. Тя съчетава мощността на електричеството и стила на придвижване с традиционна тротинетка.

Преди каране, уверете се, че детето отговаря на изискванията по-долу за възраст, височина и тегло.



KS-C1
6-12 години
≤ 40 кг
120-140 см

Електрическата тротинетка е лично превозно средство за развлечение. Преди да овладеете умения за каране, детето трябва да се упражнява. Вие носите отговорност за всички наранявания или повреди, причинени от неопитност или неспазването на инструкциите в това ръководство.

За да се намали рискът от наранявания, е необходим постоянен надзор от възрастен.

Моля, разберете, че можете да намалите риска, като следвате всички инструкции и предупреждения в това ръководство, но не можете да елиминирате всички рискове.

Моля, не позволявайте на детето да използва тротинетката на пътни платна, близо до движещи се превозни средства, на или близо до стръмни склонове или стъпала, плавни басейни и други водоизточници. Уверете се, че детето носи обувки и никога не позволявайте да се използва от повече от 1 водач едновременно.

Моля, уверете се, че детето винаги носи каска, когато кара, за да предпази главата си, както и други необходими предпазни аксесоари, като например налакътници и наколенки.

Моля, не позволявайте на детето да използва тротинетката в лоши метеорологични условия, като дъждовно време, сняг, поледици, кал, мъгла, дим и т.н., за да избегнете неизправности, които може да доведат до увреждания по тялото или имущество.

Съдържание

1. Подробности за продукта	01
2. Функции на бутона	04
3. Сглобяване и настройка	05
4. Проверка преди каране	06
5. Подготовка за каране	07
6. Инструкции за безопасност	11
7. Сгъване и разгъване	13
8. Батерия	13
9. Почистване и поддръжка	15
10. Гаранция	16

1. Подробности за продукта

1.1 Диаграма: KS-C1



Аксессуары



ключ *2

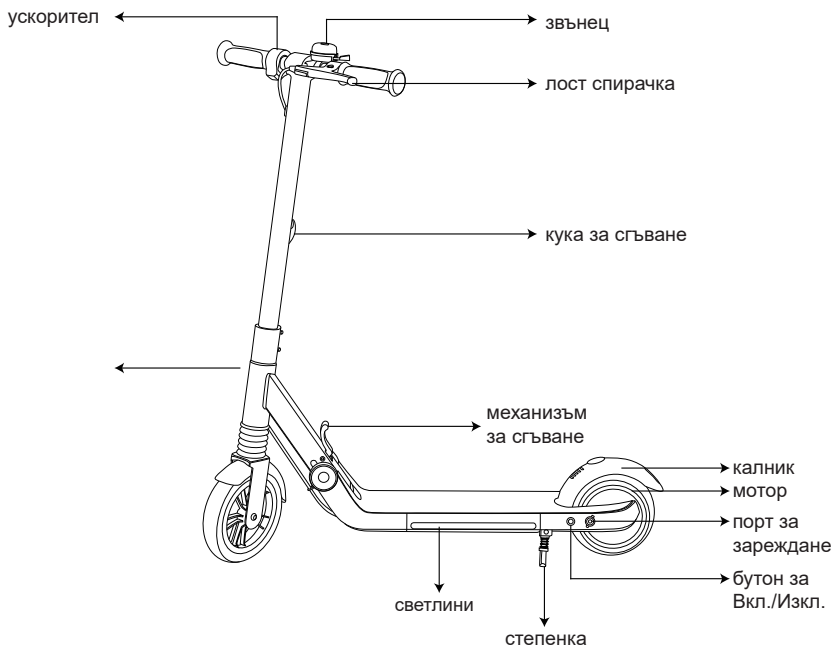


зарядно устройство



тази книжка

1.2 Функции



1.3 Спецификации

Модел	KS-C1
Размер на гумата	предна 7 инча + задна 5.5 инча
Макс. скорост	12 км/ч
Пробег	около 10 км
Ъгъл на каране	около 8°
Батерия	25.9V, 2.5Ah
Условия за употреба	-10 °C / +45 °C; 0-75% влажност
Условия за съхранение	-20 °C / +50 °C; 0-75% влажност
Максимално натоварване	40 кг
Зарядно устройство	входно: 100-240V; изходно: 29.4V/0.8A
Време за зареждане	около 3-4 часа
Мотор	150W
Порт	порт за зареждане *1
Режим на паркиране	крачна степенка
Уведомителна система	механичен звънец

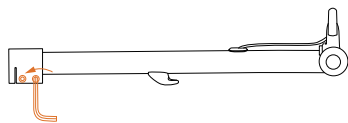
Височина на потребителя	120-140 см
Ускорител	бутон за газта
Спирачки	EABS + механична (задан калник)
Размери (разгъната)	830*370*910 мм
Размери (сгъната)	910*370*310 мм
Нетно тегло	8 кг
Съдържание на пакета (бройки)	инструкции за употреба*1, сертификат*1, зарядно устройство*1, ключ шестограм*2

2. Функции на бутона

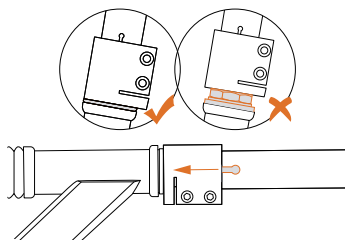
- Включване/изключване на тротинетката: натиснете и задръжте бутона за 3 секунди.
- Включване/изключване на декоративните светлини: натиснете бутона веднъж.
- Превключите между режимите за каране (турбо или круйзен): натиснете бутона 2 пъти.

3. Сглобяване и настройка

1. Разхлабете леко болтовете на скобата.

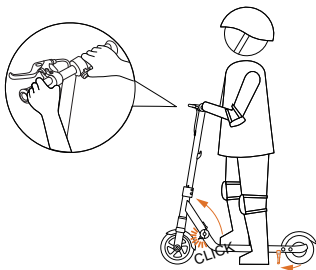


2. Вкарайте основата на кормилото до маркираното място.



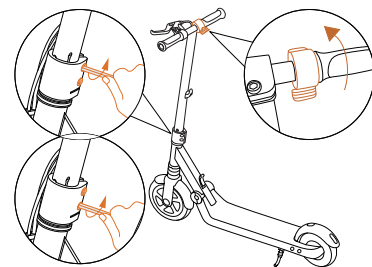
3. Пуснете степенката.

Стъпете на борда с един крак и като придържате кормилото, избутайте напред, за да разгънете тротинетката.



4. Затегнете болтовете на скобата.

Завъртете ускорителя нагоре, за да го поставите в правилната позиция.



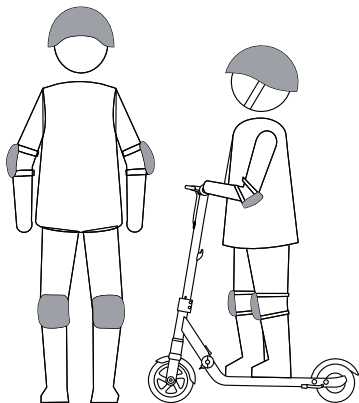
4. Проверка преди каране

- Уверете се, че тротинетката няма разхлабени и повредени елементи. Проверете всички основни части (рамка, кормило, гуми) и се уверете, че задвижващата система е изправна. Уверете се, че всички заключващи устройства са активирани.
- Проверете спирачката дали функционира правилно. Когато стиснете спирачния лост или стъпите върху калника, трябва да усетите спирачното действие.
- Батерия: ако нивото на батерията е ниско (ще чуете звуков сигнал, който се повтаря 5 пъти), моля, заредете напълно батерията.
- Уверете се, че по време на каране, детето винаги носи каска и предпазни аксесоари, като наколенки и налакътници. Уверете се, че детето е облечено с подходящи дрехи и обувки.. Никога не позволявайте на детето да кара босо или със сандали. Дългата коса трябва да бъде вързана.
- Когато детето кара за първи път, избягвайте места, където може да срещне други деца, пешеходци, животни, превозни средства, велосипеди или други потенциални препятствия и опасности.
- Проверете и спазвайте местните закони и разпоредби за движение на тротинетки.

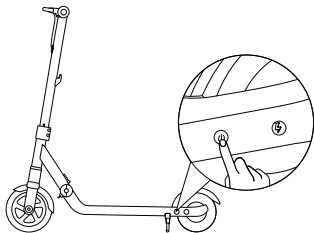
5. Подготовка за каране

ВНИМАНИЕ

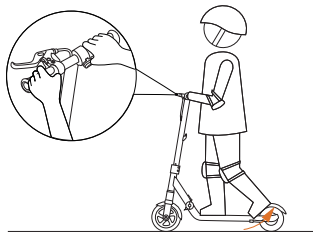
Детето винаги трябва да носи каска. Препоръчително е да носи и други предпазни аксесоари, като налакътници и наколенки, особено докато се учи. За да се намали рискът от наранявания, е необходим постоянен надзор от възрастен.



1. Включете тротинетката.
Ако чуете звуков сигнал, който се повтаря 5 пъти, моля заредете батерията незабавно.



2. Хванете кормилото здраво с две ръце. Поставете единия крак на борд и започнете да подбутвате с другия крак.



3. Когато тротинетката започне да се движи, качете и другия крак на борда и балансирайте.



4. Ускоряване и намаляване на скоростта

	круизен режим	турбо режим
за да ускорите	подбутвайте с крак	натиснете ускорителя леко
за да намалите	натиснете лоста на спирачката или стъпете върху калника-спирачка	спрете да подавате газ и натиснете лоста на спирачката или стъпете върху калника-спирачка

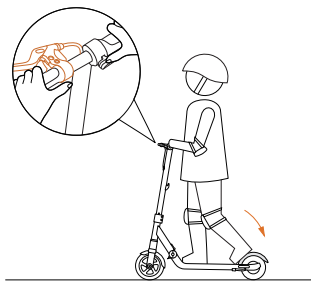
ВНИМАНИЕ

Винаги наблюдавайте околната среда, за да избегнете рязко тръгване или спиране. В противен случай, може да се нараните сериозно, поради загуба на баланс и тяга. НИКОГА не изпълнявайте каскади. По време на каране и двете гуми трябва да са на земята.

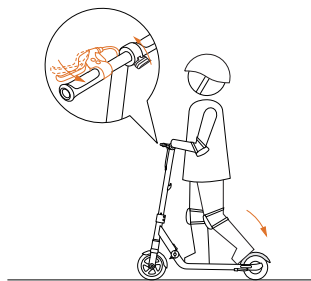
ускоряване



намаляване

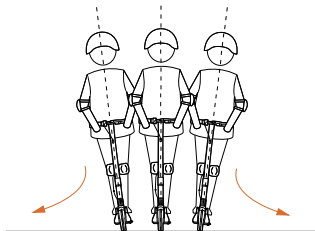


круйзен режим

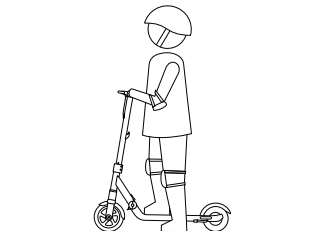


турбо режим

5. За да завиете, наклонете леко цялото тяло и леко завъртете кормилото в съответната посока.

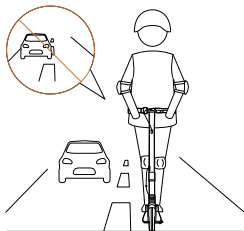


6. Когато тротинетката спре, свалете първо единия крак. Много внимавайте, когато го правите за първи път.



6. Инструкции за безопасност

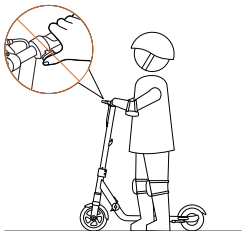
• НЕ КАРАЙТЕ на пътни платна,
пътища или магистрали



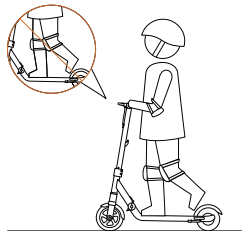
• НЕ КАРАЙТЕ на неравна настилка



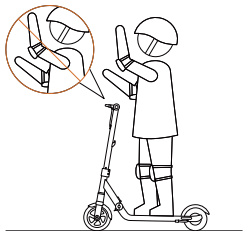
• НЕ НАТИСКАЙТЕ ускорителя,
когато бутате тротинетката



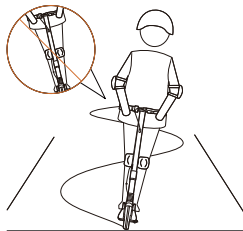
• НЕ КАРАЙТЕ на един крак



• НЕ ПУСКАЙТЕ кормилото по време на каране



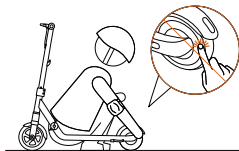
• НЕ ЗАВЪРТАЙТЕ кормилото рязко по време на каране



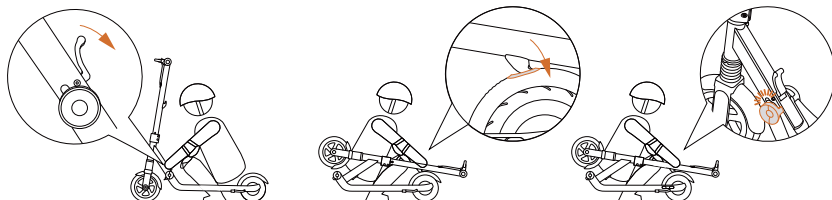
• НЕ КАРАЙТЕ по време на дъжд



• НЕ ПИПАЙТЕ движещите се части, за да избегнете прищипване



7. Сгъване и разгъване



Уверете се, че тротинетката е изключена. За да сгънете, освободете механизма за сгъване, приберете основата на кормилото към борда и закачете куката към отвора в калника. За да отворите, извадете куката от отвора в калника, изправете основата на кормилото и заключете механизма за сгъване.

8. Батерия

8.1 Температурно влияние на батерията

Зарядът на батерията се влияе от температурните условия на средата.

В зависимост от температурните условия пробегът ще варира.

В таблицата може да видите как температурата би повлияла на максималния пробег.

температура (°C)	-20	-10	0	10	20	30	40	50
пробег	40%	60%	80%	90%	95%	100%	105%	110%

8.2 Зареждане

Тротинетката е с вградена литиева батерия и не е необходима инсталация на допълнителна. Просто заредете устройството, когато то показва изтощена батерия.

След като поставите щепсела на зарядното устройство, включете зарядното в тротинетката. Това може да предотврати потенциален риск и да се осигури по-безопасно зареждане.

Необходими са около 4 часа, за да се зареди до 100%.

Когато светлиния индикатор на зарядното устройство свети в червена светлина това означава, че зарядното е в процес на зареждане. Когато индикатора свети в зелена светлина, това означава, че процеса е завършил и може да изключите зарядното.

9. Почистване и поддръжка

9.1 Почистване и поддръжка

При зареждане

- Поставете тротинетката на хладно и проветливо място, за да освобождава топлината.
- Избягвайте висока температура и влага.
- Избягвайте контакт с вода, за да предотвратите електрически шок, особено на порта за зареждане или зарядното устройство.

При почистване

- Уверете се, че тротинетката е изключена.
- Използвайте мек парцал за почистване.
- Не използвайте вода при почистването на тротинетката и не я потапяйте във вода.

При съхранение

- Съхранявайте в хладно, проветливо помещение (температура -10~60 °C, влажност 0~90%)
- Не затискайте и не поставяйте тежки предмети върху тротинетката.

9.2 Поддръжка на батерията

Моля, зареждайте тротинетката поне веднъж месечно, за да удължите живота на батерията. Моля, не разглобявайте, сглобявайте или сменяйте батерията без помощта на специалист от екипа на продавача.

9.3 Регулярна поддръжка

Не разглобявайте тротинетката без помощта на специалист от екипа на продавача.

Моля, веднага уведомете продавача при възникнал проблем.

10. Гаранция

Продавача трябва да ви е запознал с гаранционните условия при покупката. Всички гаранционни претенции следва да бъдат заявени към продавача.

Kingsong Technology Co., LTD.

Address : Room 303, Building B5, Yijing Industrial City
3055 Songbai Road, Guangming District, Shenzhen, China

E-mail : info@szkingsong.com

www.kingsong.com

Вносител: Кингсонг Европа ООД

адрес: ул. Солунска 11, Асеновград 4230, България

имейл: info@kingsongeuropa.com

www.kingsongeuropa.com